

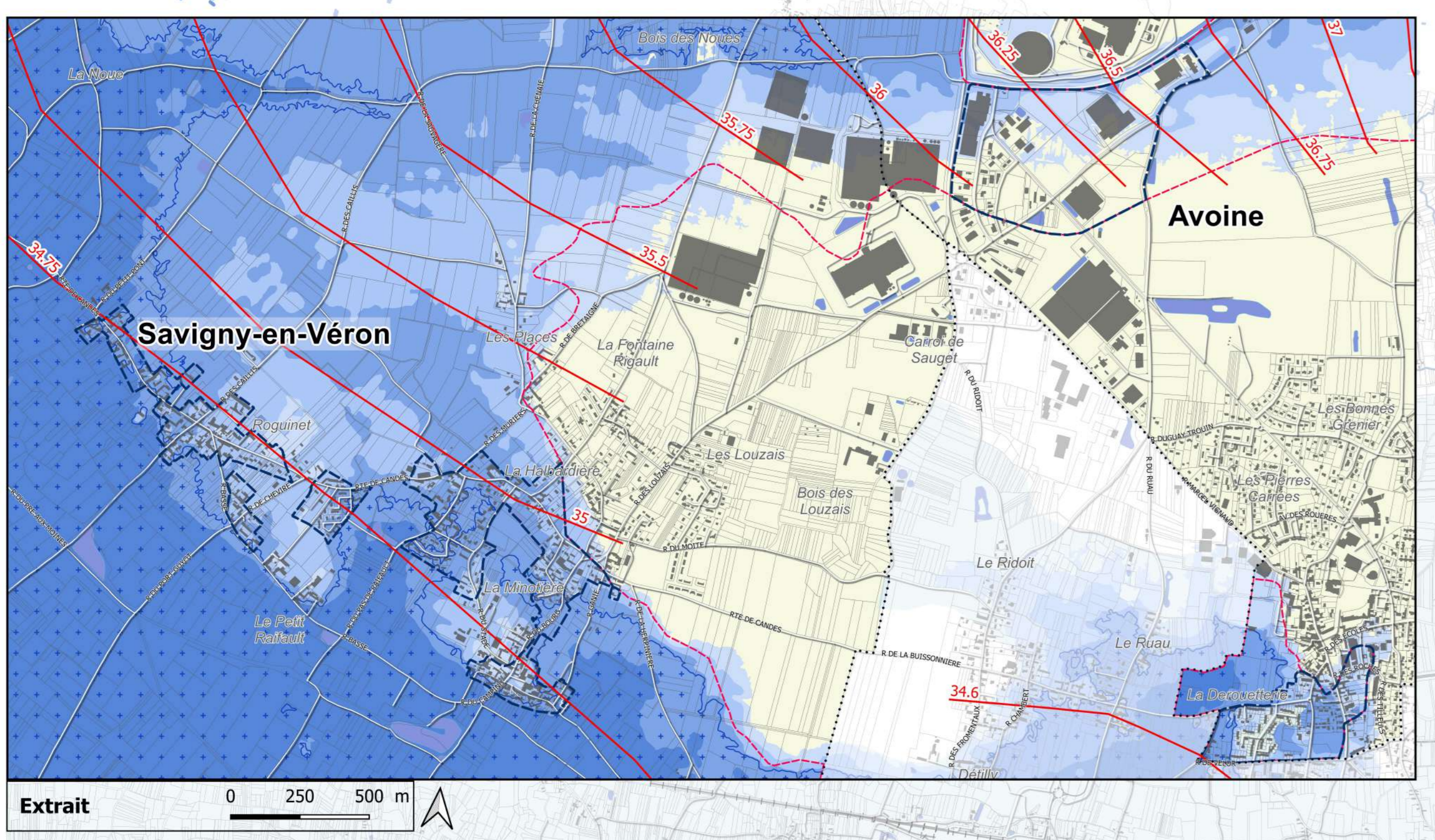
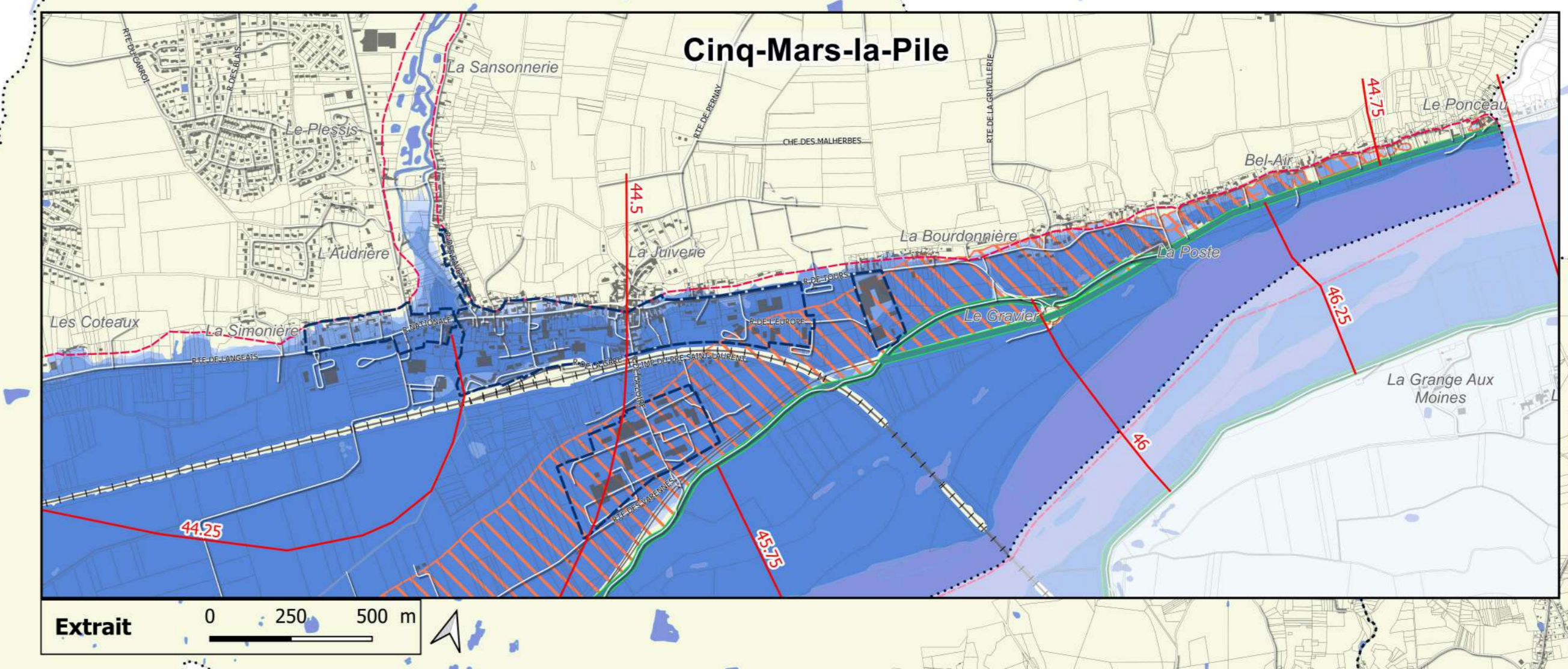
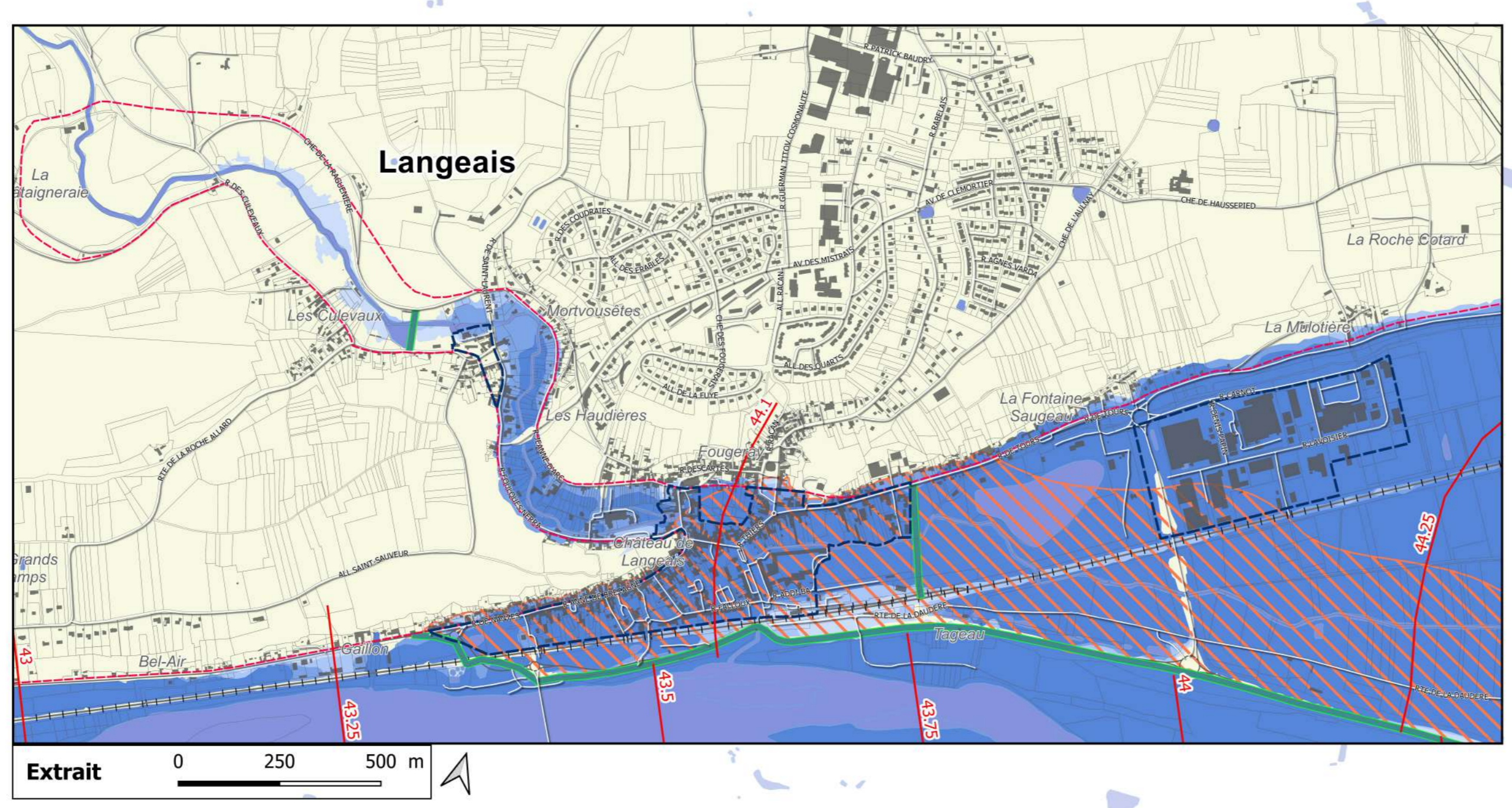
# Révision du Plan de Prévention des Risques Naturels Prévisibles d'Inondation

## Val de Bréhémont - Langeais

Carte  
Avant-projet de ZDE  
sur les digues de 1er rang  
PHEC actualisées  
Zones fréquemment inondables

### Annexe N°1

Mars 2024



### Légende

- Limite PPRI approuvé en 2002
  - Zone B du PPRI approuvé en 2002
  - Zone inondable - val de Bréhémont (PPRI approuvé en 2002)
  - 44.25 Lignes isocotes du niveau des PHEC actualisées (2022) sur le val de Langeais et à l'aval du val de Bréhémont Altitude normale "NGF" - IGN69
  - Digue classée
  - Ouvrage non classé
  - Zone fréquemment inondable
  - Masse d'eau
  - Zone non inondable
  - Limite communale
  - Bâti cadastral (2023)
  - Parcelles cadastrales (2023)
  - Route
  - Voie ferrée
- Hauteur de submersion sur le val de Langeais et à l'aval du val de Bréhémont selon les plus hautes eaux connues (PHEC) actualisées en 2022**
- entre 0 et 0,5 m
  - entre 0,5 et 1 m
  - entre 1 et 2 m
  - supérieure à 2 m
  - Zone de dissipation de l'énergie (ZDE) à l'arrière des digues

